

# Ausführungen Holz

Finitions bois | Finishes wood



**06**  
**Buche natur, lackiert**  
Hêtre naturel, laqué  
Natural beech, lacquered



**07**  
**Buche schoko, lackiert**  
Hêtre teinté chocolat, laqué  
Beech chocolate coloured, lacquered



**09**  
**Buche weiss, lasiert, lackiert**  
Hêtre teinté blanc lasuré, laqué  
Beech white stained, lacquered



**10**  
**Buche weiss deckend, lackiert**  
Hêtre blanc couvrant, laqué  
Beech white covered, lacquered



**16**  
**Buche anthracit deckend, lackiert**  
Hêtre anthracite couvrant, laqué  
Beech anthracite covered, lacquered



**50**  
**Eiche sägerauh natur**  
Chêne brut de sciage naturel  
Oak rough sawn natural



**62**  
**Akazie Vintage brown, lackiert**  
Acacia Vintage brown, laqué  
Acacia Vintage brown, lacquered



**64**  
**Akazie Vintage grey, lackiert**  
Acacia Vintage grey, laqué  
Acacia Vintage grey, lacquered



**66**  
**Eiche urban, clear**  
Chêne urban, clear  
Oak urban, clear



**67**  
**Eiche urban, brandy**  
Chêne urban, brandy  
Oak urban, brandy



**70**  
**Eiche uniq, geölt**  
Chêne uniq, huilé  
Oak uniq, oiled



**71**  
**Eiche bianco, geölt**  
Chêne bianco, huilé  
Oak bianco, oiled



**73**  
**Eiche bianco, gebürstet, geölt**  
Chêne bianco, brossé, huilé  
Oak bianco, brushed, oiled



**74**  
**Eiche bright, geölt**  
Chêne bright, huilé  
Oak bright, oiled



**76**  
**Eiche brandy, geölt**  
Chêne brandy, huilé  
Oak brandy, oiled



**80**  
**Kernbuche natur, geölt**  
Hêtre coeur rouge naturel, huilé  
Heart beech natural, oiled



**82**  
**Nussbaum, geölt**  
Noyer, huilé  
Walnut, oiled



**86**  
**Eiche natur, gebürstet, geölt**  
Chêne naturel, brossé, huilé  
Oak natural, brushed, oiled



**87**  
**Wildbuche natur, geölt**  
Hêtre nouveau naturel, huilé  
Wildbeech natural, oiled



**89**  
**Eiche graphit, gebürstet, geölt**  
Chêne graphit, brossé, huilé  
Oak graphite, brushed, oiled



**90**  
**Wildeiche Vintage natur, geölt**  
Chêne nouveau Vintage naturel, huilé  
Wildoak Vintage natural, oiled



**91**  
**Eiche cognac, gebürstet, geölt**  
Chêne cognac, brossé, huilé  
Oak cognac, brushed, oiled



**93**  
**Wildeiche natur, gebürstet, geölt**  
Chêne nouveau naturel, brossé, huilé  
Wildoak natural, brushed, oiled



**96**  
**Wildeiche pure, gebürstet, geölt**  
Chêne nouveau pure, brossé, huilé  
Wildoak pure, brushed, oiled

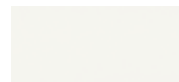


**98**  
**Wildeiche coffee, gebürstet, geölt**  
Chêne nouveau coffee, brossé, huilé  
Wildoak coffee, brushed, oiled



**99**  
**Wildeiche natur, geölt**  
Chêne nouveau naturel, huilé  
Wildoak natural, oiled

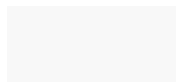
## Ausführungen Folie | Finitions laminé | Finishes laminated



**10**  
**Weiss**  
Blanc  
White



**16**  
**Anthracit**



**35**  
**Hochglanz weiss**  
Blanc brillant  
White highgloss



**49**  
**Beton Nachbildung**  
Béton laminé  
Concrete laminated



**50**  
**Eiche sägerauh natur**  
Chêne brut de sciage naturel  
Oak rough sawn natural





swiss bed concept



# MOVIE-/TOP LINE

Achten Sie auf FSC®-zertifizierte Produkte | Soyez attentifs aux produits certifiés FSC® | Look for FSC®-certified products





# Bettrahmen | Cadre de lit | Bedframe



## Star 16 Movie-Line



**Breiten** | Largeurs | Widths:  
90, 100, 120, 140, 160, 180, 200 cm

**Längen** | Longueurs | Lengths:  
190, 200, 210, 220 cm

**Einlegetiefe** | Hauteur encastrable | Insertion depth:  
16 cm

## Advance 18 Top-Line



**Breiten** | Largeurs | Widths:  
90, 100, 120, 140, 160, 180, 200 cm

**Längen** | Longueurs | Lengths:  
190, 200, 210, 220 cm

**Einlegetiefe** | Hauteur encastrable | Insertion depth:  
18 cm

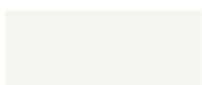
**Bettrahmen MDF ummantelt in unten genannten Ausführungen. Die Holzstrukturen sind Nachbildungen. Gehrungsteile in alu und chrom inklusive.**

Cadre de lit en MDF dans les exécutions ci-dessous. Les structures en bois sont laminées. Angles décoratifs en alu et chrome inclus.

Bedframe in MDF in below mentioned executions. All wooden structures are laminated. Deco corners in alu and chrome are included.

## Ausführungen | Exécutions | Executions

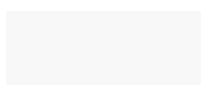
### Holz | Bois | Wood



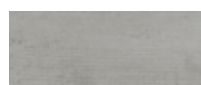
**10**  
**Weiss**  
Blanc  
White



**16**  
**Anthracit**



**35**  
**Hochglanz weiss**  
Blanc brillant  
White highgloss



**49**  
**Beton Nachbildung**  
Béton laminé  
Concrete laminated



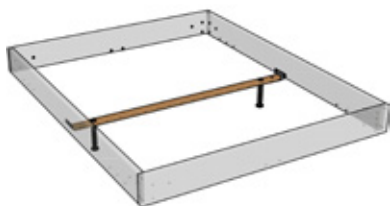
**50**  
**Eiche sägerauh natur**  
Chêne brut de sciage naturel  
Oak rough sawn natural

# Traversen | Traverses | Bars

**Wir empfehlen grundsätzlich den Einsatz von Crosstraver (Quertraverse) oder Midtraver (Längstraverse).**

Nous recommandons en général l'utilisation de Crosstraver (traverse transversale) ou Midtraver (traverse centrale).

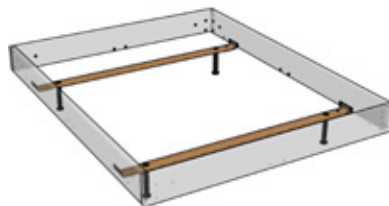
We recommend basically the insertion of Crosstraver (central cross bar) or Midtraver (central bar).



## Crosstraver

Quertraverse | Traverse transversale | Central cross bar

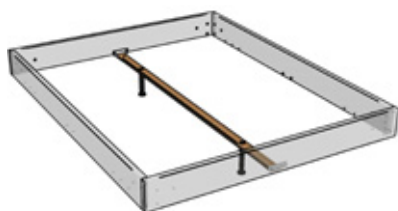
**Für alle Bettbreiten** | Pour toutes les largeurs de lit | For all bed widths



## Crosstraver-Twin

Quertraversen | Traverses transversales | Cross bars

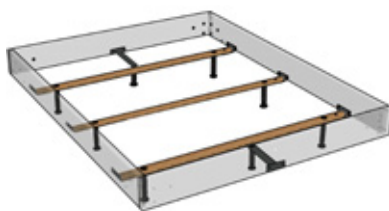
**Für alle Bettbreiten** | Pour toutes les largeurs de lit | For all bed widths



## Midtraver

Längstraverse | Traverse centrale | Central bar

**Für Betten ab Breite 140 cm mit 2 Lattenrosten oder Motorrahmen-einbau** | Pour les lits à partir de 140 cm de largeur avec 2 sommiers ou l'installation d'un cadre motorisé | For beds from 140 cm width with 2 slats or motor frame installation



## Crosstraver-XXL

Quertraversen | Traverses transversales | Cross bars

**Für alle Bettbreiten** | Pour toutes les largeurs de lit | For all bed widths

**Übersicht Kompatibilität Traversen siehe Seite 2.12** | Aperçu compatibilité traverses voir page 2.12 | Overview compatibility bars see page 2.12

## Das Bettsystem der unbegrenzten Möglichkeiten

Die Betten unserer Movie-Line und Top-Line sind in zahlreichen Variationen erhältlich. Mit ihrem jugendlichen Esprit und den Bettrahmen-Höhen von 16 und 18 cm verleihen sie jedem Schlafzimmer einen frischen Charakter und ermöglichen ein Einrichten ganz nach Ihren Wünschen. Die höheren Bettrahmen punkten durch den Einsatz von höheren Matratzen und einer grösseren Einlegetiefe.

- 7 Breiten
- 4 Längen
- Spezialgrößen
- Star- und Advance-Bettrahmen in 5 Farben
- Bettrahmen MDF ummantelt, Holzstrukturen sind Nachbildungen
- Gehrungsteile in Alu und Chrom inklusive
- grosse Auswahl an Fussvarianten, Kopfteilen und Wandpaneelen
- Füße in Komforthöhen erhältlich
- perfekt passende Beimöbel

## Le système de lit des possibilités illimitées

Les lits de notre gamme Movie-Line et Top-Line sont disponibles en de nombreuses variantes. Avec leur esprit jeune et leurs hauteurs de cadre de lit de 14 et 16 cm, ils donnent à chaque chambre un caractère frais et permettent de l'aménager selon vos souhaits. Les cadres de lit plus hauts marquent des points grâce à l'utilisation de matelas plus épais et à une plus grande profondeur d'insertion.

- 7 largeurs
- 4 longueurs
- Dimensions spéciales
- Cadre de lit Star et Advance en 5 couleurs
- Cadre du lit en mdf, les structures en bois sont laminées
- Angles décoratifs en alu et chrome inclus
- grand choix de variantes de pieds têtes de lit et panneaux muraux
- Pieds disponibles en hauteurs de confort
- Meubles d'appoint parfaitement assortis

## The bed system of the unlimited possibilities

The beds of our Movie- and Top-Line are available in numerous variations. With their youthful esprit and bed frame heights of 14 and 16 cm, they give every bedroom a fresh character and make it possible to furnish it according to your wishes. The higher bed frames score points through the use of higher mattresses and a greater insertion depth.

- 7 widths
- 4 lengths
- Special sizes
- Star and Advance bed frames in 5 colours
- Bedframe in mdf, all wooden structures are laminated
- Deco corners in alu and chrome are included
- large selection of foot variations, headboards and wall panels
- Feet available in comfort heights
- perfectly matching side furniture

# Füsse | Pieds | Feet



Holz | Bois | Wood

**Cantu**



**Juve** 



**Masi** 



**Evio** 

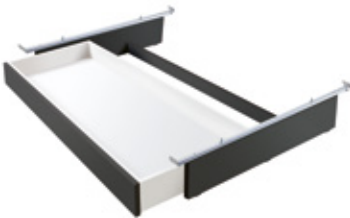


**Vilo** 



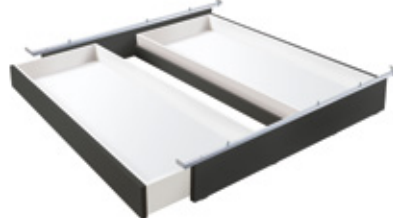
**Lovie-Box** 

90–140 (1 Schublade/Tiroir/Drawer)



**Lovie-Box** 

140–200 (2 Schubladen/Tiroirs/Drawers)



**Practico-Box** 



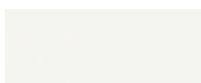
Holz | Bois | Wood

	Masse cm Dimensions cm	Breiten cm Largeurs cm Widths cm	Höhen cm Hauteurs cm Heights cm				Holzfarben Couleurs bois Colours wood		
			10	20	25	30	10	16	50
Cantu	8×8			●	●	●	●		●
Evio		90–200			●		●		
Juve	6–8×6–8			●	●		●		
Lovie-Box (1 Schublade/Tiroir/Drawer)		90–140			●		●		
Lovie-Box (2 Schubladen/Tiroirs/Drawers)		140–200			●		●		
Masi	6×4			●	●		●		
Practico-Box (inkl. Boden Fond inclus   Bottom included)		90–200			●		●		
Vilo		90–200		●			●		

**Practico-Box aus MDF ummantelt. Holzfüsse sind aus Massivholz** | Practico-Box en mdf laminé. Pieds en bois massif | Practico-Box in mdf coated. Wooden feet are of solid wood.

Ausführungen | Exécutions | Executions

Holz | Bois | Wood



**10**  
**Buche weiss deckend, lackiert**  
Hêtre blanc couvrant, laqué  
Beech white covered, lacquered



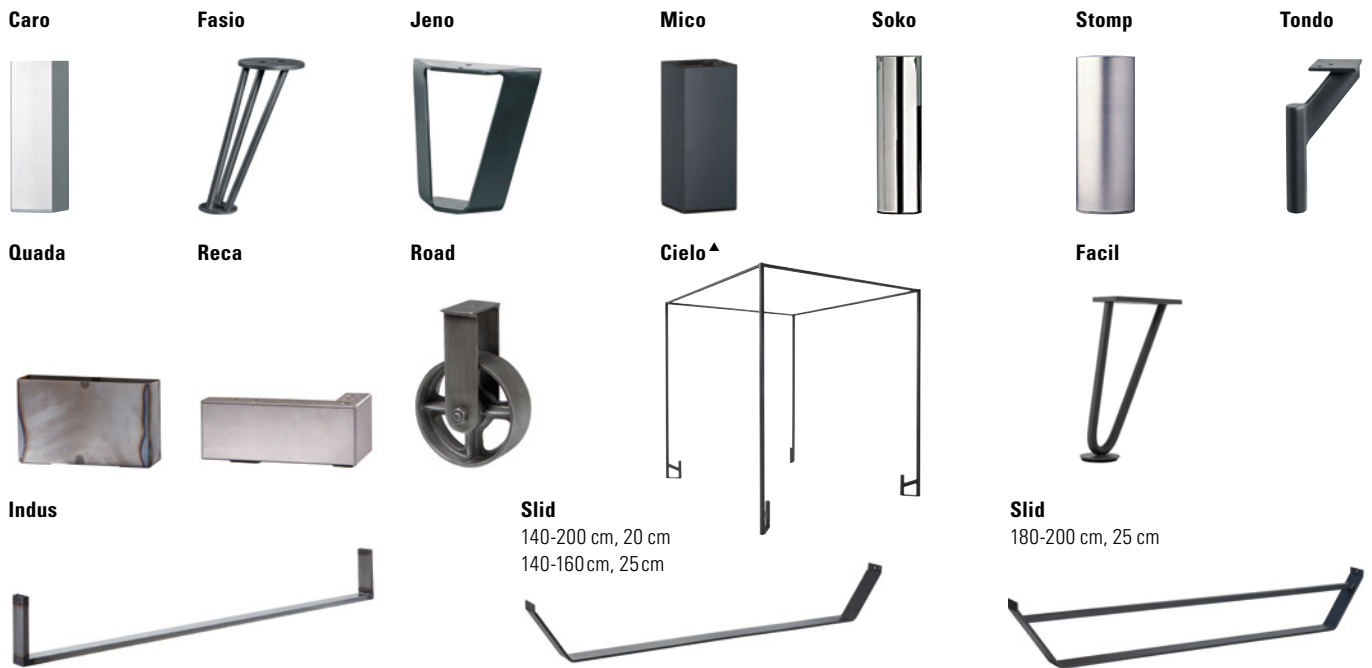
**16**  
**Buche anthracit deckend, lackiert**  
Hêtre anthracite couvrant, laqué  
Beech anthracit covered, lacquered



**50**  
**Eiche sägerauh natur**  
Chêne brut de sciage naturel  
Oak rough sawn natural

# Füsse | Pieds | Feet

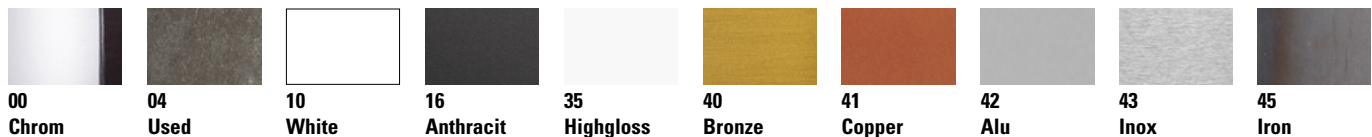
Metall | Métal | Metal



Metall   Métal   Metal	Masse cm Dimensions cm	Breiten cm Largeurs cm Widths cm	Höhen cm Hauteurs cm Heights cm				Metallfarben Couleurs métal Colours metal					Hochglanz Brillant Highgloss				
			10	20	25	30	00	04	10	16	40		41	42	43	45
Caro	6×6			●	●		●					●				
Cielo <sup>▲</sup>		120–200		●				●								
Facil				●					●							
Fasio	∅5/9			●					●	●						
Indus	6×2	140–200		●	●				●					●		
Jeno	12×5		●	●	●			●								
Mico	8×8		●	●	●	●		●				●	●	●		●
Quada	20×6,5			●	●											●
Reca	24×12		●										●			
Road*	∅13			●					●							
Slid	8/1	140–200		●	●				●					●		
Soko	∅6			●	●			●						●		
Stomp	∅8		●	●	●	●		●						●		
Tondo	∅3,5			●					●					●		

\*Füsse fixiert, Rollen nur optisch | Pieds fixes, roulettes uniquement décoratives | Feet fixed, castors only visual

<sup>▲</sup> Curty Vorhang und Vela Baldachin-Tuch siehe Register 2, Seite 2.12 | Curty rideau et Vela tissu de baldachin voir registre 2, page 2.12 | Curty curtain and Vela canopy cloth see index 2, page 2.12



**00 Chrom = Edelstahl poliert** | Acier inoxydable poli | Stainless steel polished  
**04 Used = Stahl galvanisiert** | Acier galvanisé | Steel galvanised  
**10 White = Stahl pulverbeschichtet** | Acier thermolaqué | Steel powder-coated  
**16 Anthracit = Stahl pulverbeschichtet** | Acier thermolaqué | Steel powder-coated  
**40 Bronze = Stahl lackiert** | Acier laqué | Steel lacquered

**41 Copper = Stahl lackiert** | Acier laqué | Steel lacquered  
**42 Alu = Stahl pulverbeschichtet** | Acier thermolaqué | Steel powder-coated  
**43 Inox = Edelstahl geschliffen** | Acier inoxydable poncé | Stainless steel ground  
**45 Iron = Stahl geflammt, pulverbeschichtet** | Acier flammé, thermolaqué | Steel mottled, powder-coated



# Bettkasten mit Holzkufe | Tiroirs de lit avec patins en bois | Bed drawers with wooden vat



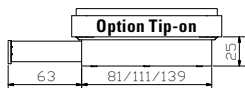
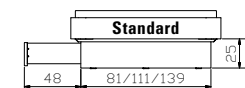
**Lovie-Box + Covero**   
**90-140 cm 1 Schublade** | 1 Tiroir | 1 Drawer

**Stauraum** | Compartiment de rangement | Storage space:  
 134×61×16 cm

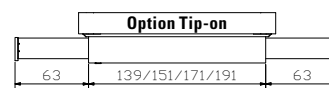
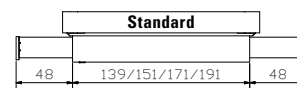


**Lovie-Box + Saceto**   
**140-200 cm 2 Schubladen** | 2 Tiroirs | 2 Drawers

**Stauraum** | Compartiment de rangement | Storage space:  
 2 × 134×61×16 cm



**Standard:** gedämpfter Selbsteinzug Blumotion von BLUM | système d'amortissement Blumotion de BLUM | soft closing runner Blumotion of BLUM  
**Option:** Tip-on-Öffnung mit Vollauszug von BLUM | ouverture Tip-on avec sortie totale de BLUM | opening Tip-on with full extension of BLUM



Bettkasten in weiss oder anthrazit (Boden weiss)

**Voraussetzung**  
 Bettfusshöhe von mindestens 20 cm erforderlich

**Optionen**  
 Deckel Covero in weiss, Stoffabdeckung Saceto in Polyester grau.



Tiroir de lit en blanc ou anthracite (fond blanc)

**Condition préalable**  
 Une hauteur de pieds de lit d'au moins 20 cm est nécessaire

**Options**  
 Couvercle Covero en blanc, tissu de protection Saceto en polyester gris.



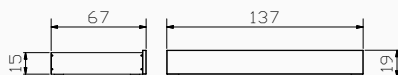
Bed drawer in white or anthracite (bottom white)

**Condition**  
 Feet of bed need a minimum height of 20 cm

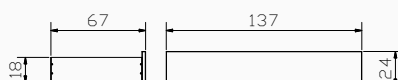
**Options**  
 Covero in white, tissue of protection Saceto in polyester grey.



**Roll-Box 20**



**Roll-Box 25**



**Stauraum** | Espace de rangement | Storage space

Roll-Box 20	=	134×61×13 cm
Roll-Box 25	=	134×61×16 cm

# Bettkasten | Coffres à literie | Bedding boxes

## Practico-Box + Star 16 + Ultrafree-Lift KF



## Ultrafree-Lift KF



Box = inkl. Boden, Anwendung  
siehe Seiten 3.50 – 3.51  
**zu Practico-Box:**  
Lattenrost **Ultrafree-Lift KF**  
Kopf-/Fussverstellung  
Rahmenholme Höhe 7 cm und 28 Federleisten  
aus Buchenschichtholz  
Gesamthöhe 11 cm

Lattenrost **Econom-move**  
Unverstellbar  
Rahmenholme Höhe 6 cm und 28 Federleisten  
aus Buchenschichtholz  
Gesamthöhe 9 cm

inkl. Gasdruckfedern und allen Beschlägen

**Details zu Ultrafree-Lift KF und Econom-move**  
siehe Register 14, Seite 14.8

## Practico-Box + Advance 18 + Econom-move



## Econom-move



Box = fond inclus, utilisation  
voir pages 3.50 – 3.51  
**pour box Practico-Box:**  
Sommier **Ultrafree-Lift KF**  
Tête et pied réglables  
Cadre, hauteur 7 cm et 28 lattes en hêtre multiplis  
Hauteur totale 11 cm

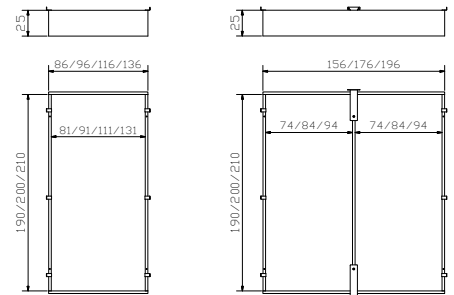
Sommier **Econom-move**  
Non réglable  
Cadre, hauteur 6 cm et 28 lattes en hêtre multiplis  
Hauteur totale 9 cm

Pistons à gaz et toute la quincaillerie inclus

**Détails pour Ultrafree-Lift KF et Econom-move**  
voir registre 14, page 14.8

## Stauraum | Espace de rangement | Storage space

90 × 200/210/220	=	81 × 190/200/210 × 24 cm
100 × 200/210/220	=	91 × 190/200/210 × 24 cm
120 × 200/210/220	=	111 × 190/200/210 × 24 cm
140 × 200/210/220	=	131 × 190/200/210 × 24 cm
160 × 200/210/220	=	74 × 190/200/210 × 24 (2 x) cm
180 × 200/210/220	=	84 × 190/200/210 × 24 (2 x) cm
200 × 200/210/220	=	94 × 190/200/210 × 24 (2 x) cm



Box = bottom incl., handling  
see pages 3.50 – 3.51  
**for Practico-Box:**  
Slats **Ultrafree-Lift KF**  
Head/footpiece adjustable  
Frame, height 7 cm and 28 slats are of beech veneer board  
Total height 11 cm

Slats **Econom-move**  
Not adjustable  
Frame, height 6 cm and 28 slats are of beech veneer board  
Total height 9 cm

Pneumatic compression spring and all fittings included

**Details for Ultrafree-Lift KF and Econom-move**  
see index 14, page 14.8

# Himmelbett ohne Grenzen

Lit à baldachin sans frontières | Canopy bed without borders



**Bettrahmen**  
Cadre de lit | Bedframe

**Cielo**  
Baldachin | Baldequin | Canopy

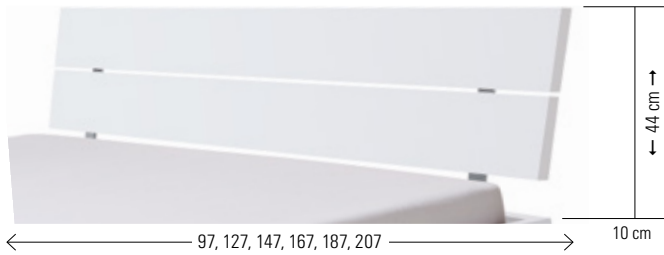
**Kopfteil**  
Tête de lit | Headboard



# Kopfteile | Têtes de lit | Headboards

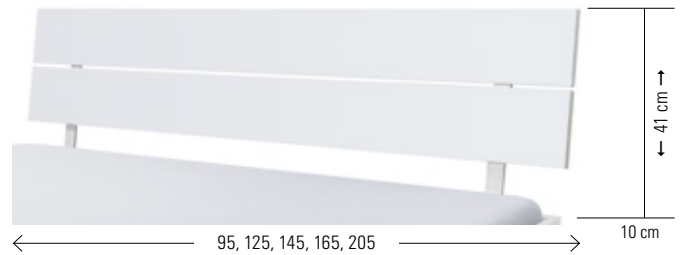


**Nuetta** 



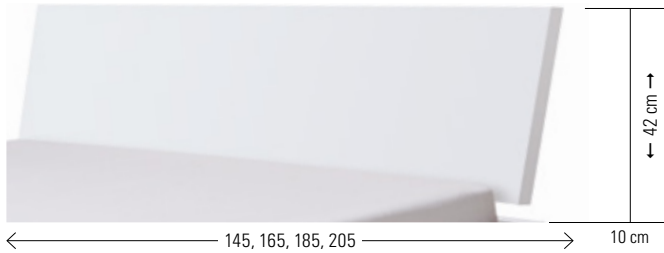
**Dimension:** 90/100, 120, 140, 160, 180, 200

**Nia** 



**Dimension:** 90/100, 120, 140, 160, 180/200

**Orva** 



**Dimension:** 140, 160, 180, 200

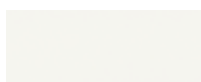


**Gepolsterte Kopfteile, Wandpaneele, Stoffauswahl/Farben siehe Register 1, Seite 1.6 – 1.7, Leselampen siehe Register 2, Seite 2.12**

Têtes de lits rembourrées, panneaux muraux, choix de tissus/couleurs voir registre 1, page 1.6 – 1.7, lampes de lecture voir registre 2, page 2.12

Upholstered headboards, wallpanels, choice of tissues/colours see index 1, page 1.6 – 1.7, reading lamps see index 2, page 2.12

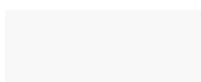
## Holz | Bois | Wood



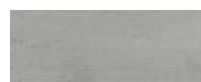
**10 Weiss**  
Blanc  
White



**16 Anthracit**



**35 Hochglanz weiss**  
Blanc brillant  
White highgloss



**49 Beton Nachbildung**  
Béton laminé  
Concrete laminated



**50 Eiche sägerauh natur**  
Chêne brut de sciage naturel  
Oak rough sawn natural

**Die Holzstrukturen sind Nachbildungen**

Les structures bois sont en bois laminé

The wood structures are laminated

# Kissen zu Kopfteilen | Coussins pour têtes de lit | Cushions for headboards

**Arona + Nuetta**



**Lumo + Nia**



**Ravo + Orva**



**Suny + Orva**



**Varo + Orva**



## Befestigung mit 2 Bändern (Klettverschluss)

Fixation avec 2 bandes (Velcro®)

Fixation with 2 ribbons (Velcro®fastener)

## Stoffauswahl/Farben für Kissen siehe Register 1, Seiten 1.6–1.7

Choix de tissus/couleurs pour coussins voir registre 1, pages 1.6–1.7

Choice of tissues/colours for cushions see index 1, pages 1.6–1.7

### Kissen | Coussins | Cushions

### Effektive Masse cm

Dimensions effectives cm  
Effective dimensions cm

Arona	86, 116, 136, 156, 176×3,5×25
Lumo	86, 116, 136, 156, 176×6×25
Ravo	80, 110, 130, 150, 170, 190×3,5×35
Suny (2er Set   set de 2   set of 2)	55×5×40
Varo (2er Set   set de 2   set of 2)	55×10×35

### zu Kopfteilen

pour têtes de lit  
for headboards

Nuetta	Nia	Orva
●	●	
●	●	
●	●	●
●	●	●
		●

### Breitenmasse cm

Dimensions de largeur cm  
Widths dimensions cm

90/100, 120, 140, 160, 180/200
90/100, 120, 140, 160, 180/200
90/100, 120, 140, 160, 180, 200

**Alle Kissen in Echtleder haben Zier- sowie Teilungsnähte. Ausnahmen: Suny und Varo, diese Kissen haben lediglich Ziernähte.** | Tous les coussins en cuir véritable ont des coutures décoratives et des coutures de séparation. A l'exception des coussins : Suny et Varo, ces coussins ont uniquement des coutures décoratives. | All cushions in genuine leather have decorative and dividing seams. Exceptions: Suny and Varo, these cushions only have decorative seams.

## Adapter | Adaptateur | Adapter

**Bei hohen Matratzen kann mit dem Verlängerungsadapter das Kopfteil um 9 oder 13 cm erhöht werden.**

La tête de lit peut être rehaussée de 9 ou 13 cm avec l'adaptateur lorsque le matelas est plus épais.

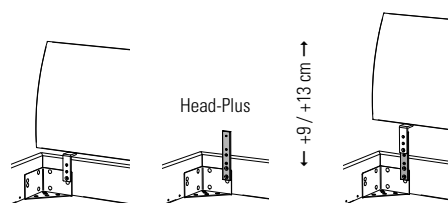
With the extension adapter the headboard can be extended 9 or 13 cm if mattresses are high.

### Head-Plus

Metall | Métal | Metal



alu

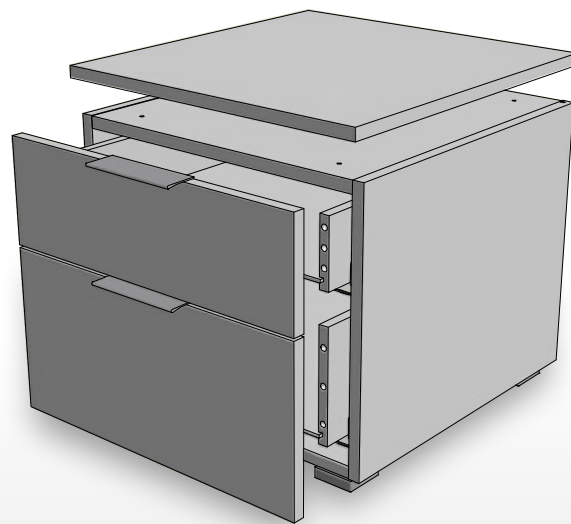


# selezione

## 01

### MODELLAUSWAHL

Sélection du modèle | Model selection



Twia



45/50/41 cm

Onia



45/50/41 cm

Owita



90/50/41 cm

Trio



45/50/55 cm

Dowe



45/50/55 cm

Dowio



90/50/55 cm

Quatro



45/50/86 cm

Unito



45/50/86 cm

Qunito



90/50/86 cm

Quatrine



90/50/86 cm

Portina



90/50/86 cm

Atrine



90/50/86 cm

Totrino



135/50/86 cm

Cassino



135/50/86 cm

Incentro



135/50/86 cm

Trequatri



135/50/86 cm

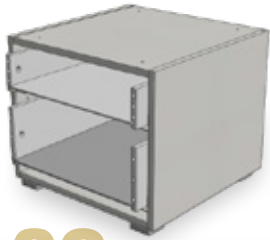
Stellen Sie sich Ihr Wunsch-Beimöbel nach Ihrem Geschmack zusammen: Der Korpus (Abb. 02), in zwei verschiedenen Farbvarianten, lässt sich zu den Front- und Top-Covern (Abb. 03) in acht Holz- und Farbausführungen kombinieren. Die Beimöbel können zerlegt oder teilmontiert bestellt werden. Bei zusammengesetzten Möbeln (z. B. Qunito, Incentro, ...) muss der Deckel noch montiert werden. Bei Kommoden mit Türen ist jeweils ein Einlegeboden vorhanden, Türöffnung nach links oder rechts möglich. Zusätzliche Böden sind erhältlich.

Composez le meuble d'appoint de vos rêves selon vos goûts : Le caisson (ill. 02), disponible en 2 variantes de couleurs, peut être combiné avec les façades et couvercles supérieurs (ill. 03) en 8 finitions de bois et de coloris. Les meubles d'appoint peuvent être commandés en kits ou assemblés. Pour les meubles assemblés (p. ex. Qunito, Incentro, ...) le couvercle doit encore être fixé. Les commodes avec portes sont équipées d'une étagère, ouverture de la porte possible à gauche ou à droite. Si besoin, des étagères supplémentaires sont disponibles.

Put together the side furniture you want according to your own taste: The body (fig. 02), in two different colour versions, can be combined with the front and top covers (fig. 03) in eight wood and colour versions. The furniture can be ordered disassembled or assembled. For assembled furniture (e.g. Qunito, Incentro, ...) the top cover must still be fitted. Chests of drawers with doors have one shelf, door opening possible to the left or right. Additional shelves are available.



**Kombinationsbeispiele und techn. Informationen**  
Exemples et informations  
Examples and informations



# 02

## KORPUS

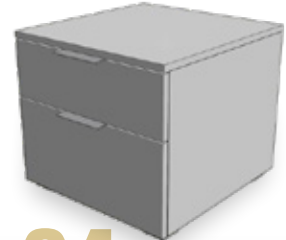
Caisson | Body



# 03

## TOP/FRONT

Farben | Couleurs | Colours



# 04

## GRIFFE

Poignées | Handles



10 Weiss | Blanc | White



16 Anthracit | Anthracite



## FÜSSE

Pieds | Feet

### STANDARD



### OPTION

Leg 8 cm

Jone 10 cm

Cila 10 cm



alu



anthracit  
used



anthracit



10 Weiss | Blanc | White



16 Anthracit | Anthracite

### STANDARD



Alu

#### Griff zu Folienfronten

Poignée pour façades en mélaminé  
Handle for foil fronts

### STANDARD



#### Holzgriff zu Holzfronten

Poignée en bois pour façades en bois  
Wooden handle for wooden fronts

### OPTION

Rivo



Used



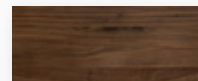
Anthracit

#### Metallgriff zu Holzfronten

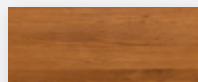
Poignée en métal pour façades en bois  
Metal handle for wooden fronts



74 Eiche bright, geölt  
Chêne bright, huilé  
Oak bright, oiled



82 Nussbaum, geölt  
Noyer, huilé  
Walnut, oiled



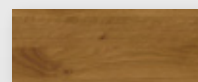
76 Eiche brandy, geölt  
Chêne brandy, huilé  
Oak brandy, oiled



87 Wildbuche natur, geölt  
Hêtre nouveau naturel, huilé  
Wildbeech natural, oiled



80 Kernbuche natur, geölt  
Hêtre coeur rouge  
naturel, huilé  
Heart beech natural, oiled



99 Wildeiche natur, geölt  
Chêne nouveau naturel, huilé  
Wildoak natural, oiled



The mark of  
responsible forestry  
FSC® C123546

Look for FSC® certified products